

UK

UK REPORT

New Products

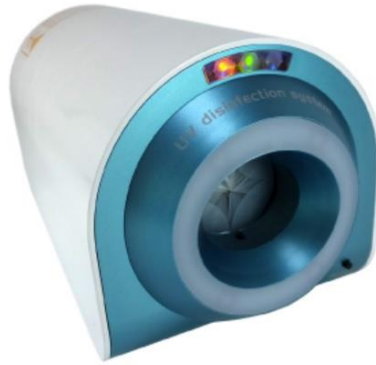
バルクロス/タカラベルモント
〈アーム型X線CT診断装置〉

タカラベルモントから発売された“バルクロス”は、限られた空間に対応する優れた設置性と患者さんの快適性を両立したCT・パノラマ撮影診断装置です。変形するセンサー部とコーナー配置が可能なベース形状が、設置性と利便性を高めます。また、デンタル撮影装置との2台設置においても、使いやすい動線を実現し、レントゲン室を多彩にレイアウト可能です。

【特徴】

- 視線マーカーと2方向のカメラスカウト撮影により、スムーズな位置付けが可能です。撮影ミスの少ない画像を提供します。
- 通常 12 秒、高速モード 6.7 秒という短時間撮影が可能で、アーチファクト低減とボクセルサイズ 80 μ m (小照射野モード) による高画質な CT 撮影を可能にします。
- 4 つの FOV サイズの撮影モードを搭載。また、 ϕ 40 \times 40mm \sim ϕ 85 \times 85mm のサイズで 5mm 単位で照射野を縮小拡大できるフリーモードも搭載。
- CT 画像専用ビューアソフト「X-i3D」を搭載。

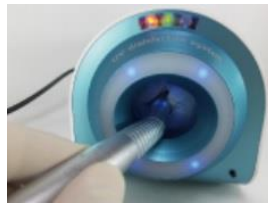
標準価格=本体一式 12,415,000 円

クレボ/ピヤス
〈ハンドピース殺菌機〉

ピヤスから発売された“クレボ”は、ハンドピースやインスツルメント等を傷めず殺菌するハンドピース殺菌機です。殺菌力 99.9%、わずか 15 秒のスピーディー殺菌が可能です。使用直前に殺菌することで更なる安全と、かつ患者様にも安心感を与えます。

【特徴】

- ハンドピースやインスツルメントに優しく、手間もいりません。
- 高い殺菌効果で短時間で菌を撃退します。
- コンパクト設計なので、訪問診療の際にも有効です。
- ハンドピースを入れるとセンサーが感知し作動します。終了時は音でお知らせします。



標準価格=本体一式 55,000 円

カミガキ
/ビーエスエーサクライ
〈歯みがき&マウスウォッシュ〉

ビーエスエーサクライから発売された“カミガキ”は、歯みがきとマウスウォッシュの 2WAY で使用可能な新しいタイプの歯みがき&マウスウォッシュです。タブレット形状なので、軽くて清潔に持ち運べて、思い立った時にすぐに使うことが可能です。外出先や食事後に、ひとつぶをお口に入れて噛むことで、そのまま水でゆすげばマウスウォッシュとして口臭を防止し、歯ブラシを使ってしっかり磨けば美白や虫歯予防の歯みがき効果を可能にします。

【特徴】

- ポリリン酸ナトリウムやメタリン酸ナトリウム、含水シリカ、クエン酸、重曹、ハッカ油、メントール、ミント香料等、こだわりの成分により、口臭ケアとむし歯予防に効果があります。
- 合成防腐剤、合成甘味料、紫外線吸収剤、合成着色料、エタノール、サルフェート、石油系界面活性剤等、不使用なので、お口やカラダに安心です。

患者参考価格=

1 袋 15g (500mg \times 30 錠)
1,000 円 (税別)

My Recommendation

『エンゼル バイオクリーナー』
〈大栄歯科産業〉

標準価格=400g 入 4,900 円

驚きの消臭力！

今回ご紹介させていただく商品は、大栄歯科産業から発売されている、微生物の力でトラップや、排水管内の悪臭を分解消臭する『エンゼルバイオクリーナー』です。

特徴としましては、

- ・悪臭の原因「硫化水素ガス」を分解・消臭します。
- ・清掃時のヌメリがなくなり、洗剤で洗う時の不快感がありません。
- ・毎週 1 回排水溝からカップ 1 杯をかけるだけ。
- ・環境にも優しく簡単、悪臭予防にも最適。
- ・週 1 回使用でランニングコストは 1 日当たり 33 円、1 本で約半年の使用が可能。

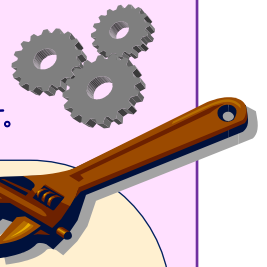
ご購入頂きました医院様からは、「特に清掃時、排水溝からの臭いが、気にならなくなった。」との声をいただきました。院内だけでなく、ご自宅でも使用していただくことが出来ますので、この機会に是非一度お試し頂ければ幸いです。

熊本店 営業五課 松原 省二

The year-end Information

★年末・年始に向けてのご準備は万全ですか？

早いもので2018年も残りわずかとなりました。本レポートも今年最後になりますので、毎年恒例ではございますが、弊社アフターサービス課より年末に向けての“お手入れと点検”についてご紹介します。



●診療室

①フィルターチェック

- ユニットの水・エアフィルターの有効期限確認。

②自動現像器

- タンククリーナー等を使用しタンク内の洗浄。
- ローラー部を中性洗剤で洗浄。
- ギア部を歯ブラシ等で洗浄。
※ローラー、ギアは水分を十分ふき取って下さい。
※現像・定着・水は来年の仕事始めに入れて下さい。

③電源

- 全ての診療機器をOFF又はコンセントを抜く。
- 動力（コンプレッサー、バキューム等）は、必ずOFFにしてください。

④給水

- 元栓を必ず締める。（特にテナントでご開業の医院様は忘れずに行ってください）

⑤ユニット

- バキュームホース内の洗浄。（現在ご使用中の専用クリーナーを十分に吸引させてください）
- 鉢洗いの洗浄。（同上にて専用クリーナーにて十分に洗浄してください。及び、網カゴやフィルターの洗浄も必要です）
- タービンやハンドピース等、各インスツルメント類の注油、及び洗浄。

●機械室

①水抜きチェック

- コンプレッサー
※オートトラップ自動水抜き付きの場合は作動を確認して下さい。
※特に寒冷地の医院様は、冬場は適時に水抜きを行わないと、コンプレッサーや配管内部で水が凍結し、エアが供給できなくなる可能性があります。また、使用しない年末年始間は、コンプレッサーに毛布を被せておくことも一つに手です。（始動時は必ず取り除いてください）
- トランスフォーマー（エア減圧器）
- エアドライヤー

②Vベルトチェック（駆動しているゴムベルト）

- コンプレッサー
- バキュームモーター
※ベルトのたるみ、ヒビの割れの確認が必要です。

③オイルチェック

- コンプレッサー（オイルフリータイプの場合除く）
※スクロールタイプは駆動時間のチェック。

●その他

- 石膏トラップ内の沈殿物除去と清掃
- 技工用バキューム及び口腔外バキュームのフィルターとダスト清掃。

★大掃除時のお手入れメモ★

- ユニット清掃作業として、鉢洗い内のネットフィルター、バキュームフィルター、排水トラップフィルターの清掃、セパレータータンク付きのユニットであれば、タンク内の清掃、排水弁の清掃を行うことで、年始のバキュームと排水つまりのトラブル解消に有効です。また、年始のユニット稼働時はコップ給水の水出しと、タービン等のインスツルメントをはずしての水出しを行うことにより、タービン内の水つまりの防止につながります。
- 取り外したタービン等インスツルメントにつきましては、十分な注油・洗浄を行い、使用メーカーごとの指定された保管状態での保管・管理をお願いします。
- ユニットの水フィルター及びエアフィルターは汚れていませんか？汚れが目に見えて確認できる状態であれば交換をオススメします。定期的な交換により、タービン注水の見詰まり防止やエアへの水の混入を防ぎます。
- ユニットやシートの汚れとりに、専用のクリーナーがあります。専用のクリーナーをお使いいただきますとシートのヒビ割れを起こしにくく、長持ちにもつながります。
- 石膏トラップのお手入れに“石膏沈殿物処理剤”があります。とっても手軽に石膏トラップ内の沈殿物を取り除くことができ、清掃も簡単に行えます。年始の悪臭防止につながりますので、石膏トラップの清掃は必ず行っていただきますようお願いいたします。また、悪臭防止にトラップ内の悪臭をとる抗菌・除菌防臭剤もあります。
- 自動現像器の年明けの始動に、現像・定着液の在庫を今一度ご確認くださいませようお願いします。
- 年始の始動時、診療開始前にはまず十分な水（コップ給水やインスツルメント類）を出していただくようお願いいたします。休みの間に使用していなかったために水垢が出る可能性があります。

以上、導入されておられます機器によって多少の違いはありますが、一年間フルに稼働した機器類を来年もよりよい状況でお使いいただくためにも、是非各項目の にチェックマークを入れてご確認いただきますようお願いいたします。お気付きの点や詳細につきましては、弊社アフターサービス、または営業担当者までお気軽にお尋ね下さい。上記内容につきましてもご説明いたします。

◆◆◆編集後記◆◆◆

今年一年間、“UK レポート”のご愛読をいただき、誠にありがとうございました。記事内容につきましては、誤字・脱字等もあり大変ご迷惑をお掛けしたことをこの場をおかりしてお詫びいたします。来年も、変わらぬ“UK レポート”のご愛読の程、何卒よろしくお願ひいたします。