

UK

UK REPORT

## New Products

クリーンルクス  
/ピーエスエーサクライ  
〈スリッパBOX〉

ピーエスエーサクライから発売された“クリーンルクス”は、8足収納可能な殺菌灯・照明ライト・循環式ファン付きのスリッパBOXです。スリッパを入れ扉を閉めると10分間、庫内の殺菌灯が点灯し、同時に循環ファンが作動。紫外線の効果で使用後のスリッパを隅々まで除菌・消臭・除湿します。

## 【特徴】

- 安全性を考慮し、扉を開けた時に自動消灯し、またスリッパ保護のため扉を閉めてから10分後に殺菌灯は自動消灯し、代わりに庫内の照明用蛍光灯が点灯。常時エントランスを明るく演出します。
- 循環式のファンは殺菌灯の点灯・消灯と同時にタイミングで作動します。本体の湿気や臭いを素早く排出し、庫内を清潔に保ちます。
- メタル調の重厚感のある扉に温かみのあるウッドプリントタイプの2カラーの計4タイプをラインナップ。
- オプションで左取っ手仕様も用意。16足収納可能な観音開き使用にすることができます。

標準価格=本体一式 78,000円

TMR-アクアボンドO  
/YAMAKIN  
〈歯科用象牙質接着材〉

YAMAKIN から発売された“TMR-アクアボンドO”は同社が開発した接着性モノマー『M-TEG-P』によって「水を味方につける」という考え方から、臨床上どうしても排除できない水分によって生じる接着力の低下を抑えたボンディング材です。乾燥状態でも湿潤状態でも安定した接着を実現します。

## 【特徴】

- 1ステップ1液型でシンプルな接着手順を採用。脱灰時間がゼロになり、患者の負担を軽減します。
- 切削による歯質表面の微小な凹凸を埋め平滑なボンド層表面とすることでコンポジットレジンと隙間なく密着します。また、可能な限り薄く均一なボンド層(5~10μm)を実現し、コンポジットレジンの物理的強度を十分に発揮させます。
- 歯質からジルコニア、チタン、貴金属まで幅広く接着し、別売のマルチプライマーリキッドとの併用で、無機質フィラーを含むレジンや陶材に対しても接着します。

標準価格=セット	10,500円
単品 (5ml)	9,800円
2本パック	18,620円

クリンプロ歯磨きペースト  
F1450/スリーエムジャパン  
〈歯磨きペースト〉

スリーエムジャパンから発売された“クリンプロ歯磨きペーストF1450”は、フッ素含有量が従来の950ppmから1450ppmに高められ、より高い虫歯予防効果が期待できる歯磨きペーストです。また、フッ素に加えてスリーエム独自のFTCP(カルシウム、リン酸)も配合。う蝕予防に有効であるフッ素、カルシウム、リン酸の3成分が同時配合されている唯一の歯磨材であり、再石灰化を促進させ、歯質を強化します。

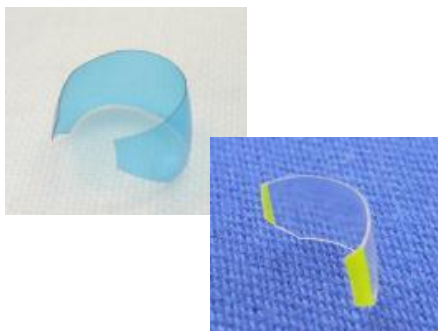
## 【特徴】

- 殺菌作用のあるCPC、IPMPも配合されており歯肉炎を予防します。さらに、歯槽膿漏の予防に効果的なグリチルリチン酸ジカリウムも配合されており、この1本で多くの疾患の予防が期待できます。
- フレーバーは従来同様、ソフトミントとシトラスミントの2種類をラインナップ。

患者参考価格=

90g入 1,180円(税別)

## My Recommendation

『Kerr アダプトセクショナル  
マトリックス』  
〈カポデンタルシステムズジャパン〉

標準価格=50枚入 4,000円

## 自然に見える隣接面形態の築盛が容易に！

今回ご紹介させていただく商品は、カポデンタルシステムズジャパン(株)から発売されている『Kerr アダプトセクショナルマトリックス』です。

標準的な隣接面形態を形作る為のモデレートカーブ、下部鼓形空隙を閉じたい場合や歯間の距離が大きい場合に使用するインクリードカーブの2種類の曲線があり厚さは50μmで、この適度な湾曲によって「自然に見える隣接面形態」を比較的容易に築盛できます。ブルーシリーズは窩洞とマトリックスのコントラストがはっきりして見やすく、レジン充填などの操作が簡便に行えます。

実際に使用されている医院様からも、「短時間での築盛で、自然な出来上がりが容易にできるので助かっています。」とのお言葉をいただいています。

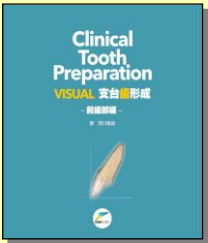
現在12月20日までKerr“レジン充填おすすりサポート製品”と銘打ちキャンペーンを実施しております。詳細は弊社担当営業者までお問い合わせください。

大分店 営業課 林 秀人

@New Books & Video

★今週の新聞

『 Clinical Tooth Preparation  
VISUAL 支台歯形成 -前歯部編- 』



天然歯の解剖に基づく明確な形成理論と、CAD/CAMにも対応できる三面基準を徹底的にVISUAL化。その形成理論に則れば、どんな状態の歯にも対応でき、また、安定した予後の獲得を考慮しMIに基づく形成ができる支台歯形成のテクニカルマスター本。

- 著 =西川 義昌
- 出版=インターアクション
- 価格=4,600円+税

デンタルダイヤモンド増刊号  
『 器材・薬剤からみる歯内療法 のすぐれモノ 』



歯内療法に用いる器材・薬剤にスポットをあて、製品ごとに基本術式や適応、使用時のポイントにスペシャリストが徹底解説。ツール選びはもちろん、日常臨床のレベルアップにも繋がる一冊。良好な予後を目指しての歯内療法器材・薬剤のツール選びの羅針盤！

- 編集=古澤 成博/中田 和彦/阿部 修
- 出版=デンタルダイヤモンド社
- 価格=5,400円+税

『 障害者の歯科治療 臨床編 』



障害者歯科臨床の第一線で活躍している歯科医師・歯科衛生士らが、地域医療の現場で遭遇する典型的な症例や、対応に苦慮した症例を写真を用いて紹介した書。現場ですぐに役立つアイデアをはじめ、治療がうまくいかなかった症例から得たヒントなども掲載した一冊。

- 編集=一般社団法人 日本障害者歯科学会
- 出版=永末書店
- 価格=8,000円+税

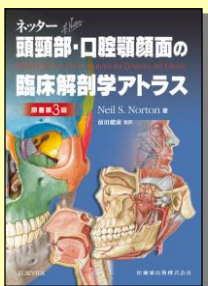
『 機能解剖からよくわかる！「誤嚥」に負けない  
体をつくる間接訓練ガイドブック 』  
～嚥下の土台からアプローチ！～



摂食嚥下の現場で「姿勢のことや筋肉・関節の機能解剖がわかっていたら、もっと効果的に患者さんにかかわることができるのに！」と思っている方のために、全身と口腔の評価と訓練方法、すぐに現場で使える実践的なリハビリを中心に、イラストを使って丁寧に解説した一冊。

- 著 =大野木 宏彰
- 出版=メディカ出版
- 価格=3,800円+税

『 ネットー頭頸部・口腔顎顔面の  
臨床解剖学アトラス 原著第3版 』



今改訂では、新たに書き下ろした精密で詳細な解剖図、さらに放射線画像が追加され、より臨床に配慮された内容に改訂。巻末には理解を深めるためQ&Aを追加。日常臨床や研究に役立つ解剖図が満載の幅広い分野にわたる読者の座右の書になる一冊。

- 著 =Neil S.Norton
- 監訳=前田 健康
- 出版=医歯薬出版
- 価格=11,000円+税

『 歯科衛生士のための訪問歯科ハンドブック 』



これから歯科訪問診療に取り組みようと考えている、取り組みはじめての浅い歯科衛生士のための入門書として、歯科診療の心構えやマナー、体的な注意点について丁寧に解説。患者さんの全身状態や生活背景を考慮した支援ができるよう、注意が必要な全身疾患や栄養サポート、摂食嚥下などについての基本事項をまとめた書。

- 編著=米山 武義/篠原 弓月
- 出版=医歯薬出版
- 価格=4,000円+税

Welcome to Dental Office

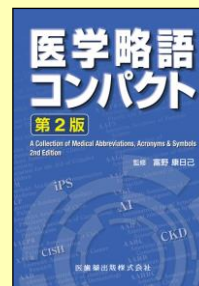
『 まずは行ってみよう！一般開業医のための  
訪問歯科診療入門 第2版 』



訪問歯科診療に「はじめの一歩」を踏みだすためのノウハウが満載の書。訪問診療に取り組む際に必要となる知識や器材、介護保険との関わりから実際の診療の流れまで、訪問歯科診療のすべてを一から学べる一冊。

- 編著者代表=高橋 英登
- 編著=岩部 弘昌/山口 弘志  
遠山 佳之/坂入 大介
- 出版=医歯薬出版
- 価格=3,600円+税

『 医学略語コンパクト 第2版 』



臨床現場で使用頻度の高い最新略語を中心に収載した医学略語の決定版として使いやすい略語集が改訂！略語逆引き用の用語一覧を設け、「逆引き」が可能に！収載語数約45,000語。

- 監修=富野 康日己
- 出版=医歯薬出版
- 価格=7,000円+税