

新時代へ、新たな挑戦！ ～歯科医療への感謝を込めて！～

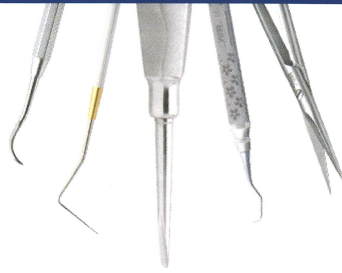
グランメッセ熊本

To A New Era! New Challenge!

出展企業紹介

出展企業 株式会社YDM

UKフェア2022 展示品のご案内



Gキュレット/スケーラー-est2

先端の材質変更

新鋼材“Dual Steel”を採用し今までのestシリーズよりも
I.シャープな切れ味・II.切れ味の耐久性の向上を
実現致しました。

新ハンドル「丸柄」ラインナップ追加

通常のハンドル(サクラ：105mm)に比べ15mm短くなっています。
日本人の手に合わせて取り回しがしやすく、顕微鏡下でも扱い
やすいハンドルになっております。

日本人にあったブレード形状

estシリーズ同様、先端ブレードが約0.5mm短くなっており
日本人に合った形状になっています。



ハード

シャंक全体が太く
作られており、しな
りが少なく側方圧を
加えやすいため、
比較的強固な歯石や
多量の歯石除去に適
しています。

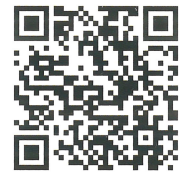
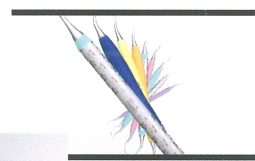
ソフト

しなりがあり微細な
感覚が手指に伝わり
やすいため、超音波
スケーラー、エアス
ケーラー後の仕上げ
や細やかなSRPに適
しています。

ミニ

ブレード部が小さく、
第一シャングが長く
なっているため深い
ポケット内にも挿入
しやすくなっていま
す。またしなりが少
ないため、強固な歯
石にも対応できます。

Gキュレット/スケーラー-est2 紹介動画 (30秒)



Gキュレット
スケーラー-est
カタログページ

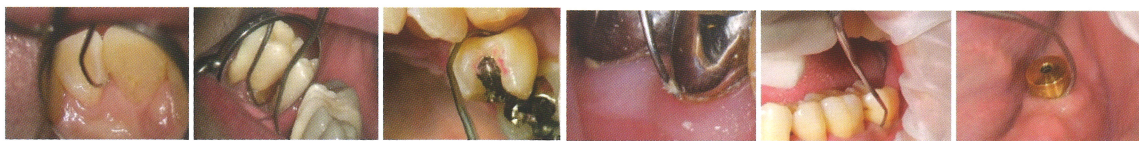
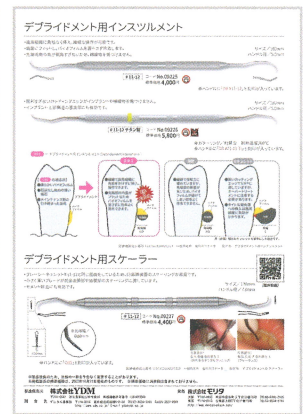
デブライメント用インスツルメント 丸柄

メンテナンス期やSPT 期の歯肉縁下のバイオフィームやブラーク
のデブライメントに歯周組織に負担なく挿入、繊細な操作が可能
です。歯面にフィットし、バイオフィームを漏らさず除去します。
短く太めのハンドルは安定した施術が可能、マイクロスコープを
使用した施術にも有効です。

紹介動画



カタログページ



担当者より
ひとこと

株式会社YDM九州担当の本多と申します。今回UK様の展示会は初めての参加になります。
皆様にお会いできることを楽しみにしております。よろしくお願い致します。



本多 英二

歯科医療器械・器具・材料のフルサービスディーラー

株式会社UKデンタル

熊本店・鹿児島店・久留米店・福岡店・長崎店・宮崎店・大分店

【受付時間】 9:00~17:30 (土日祝を除く)

UKデンタルHPもご覧ください

<http://www.ukdental.co.jp>

ユーケイデンタル

検索

